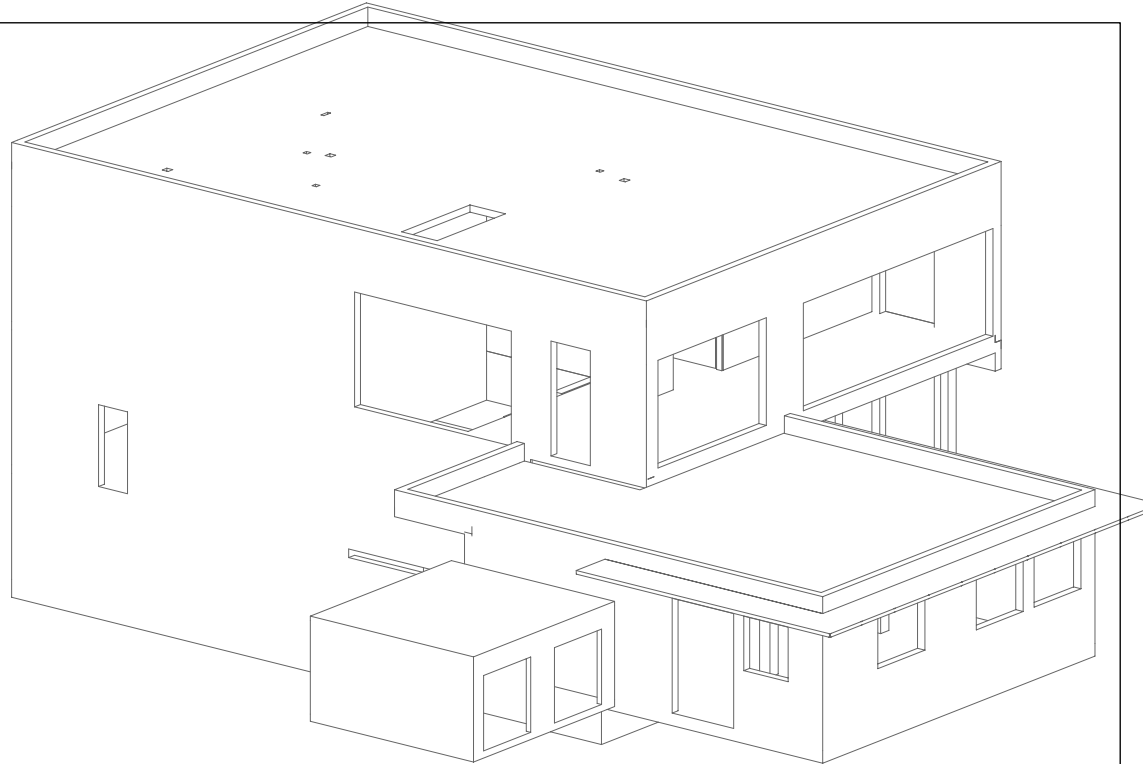
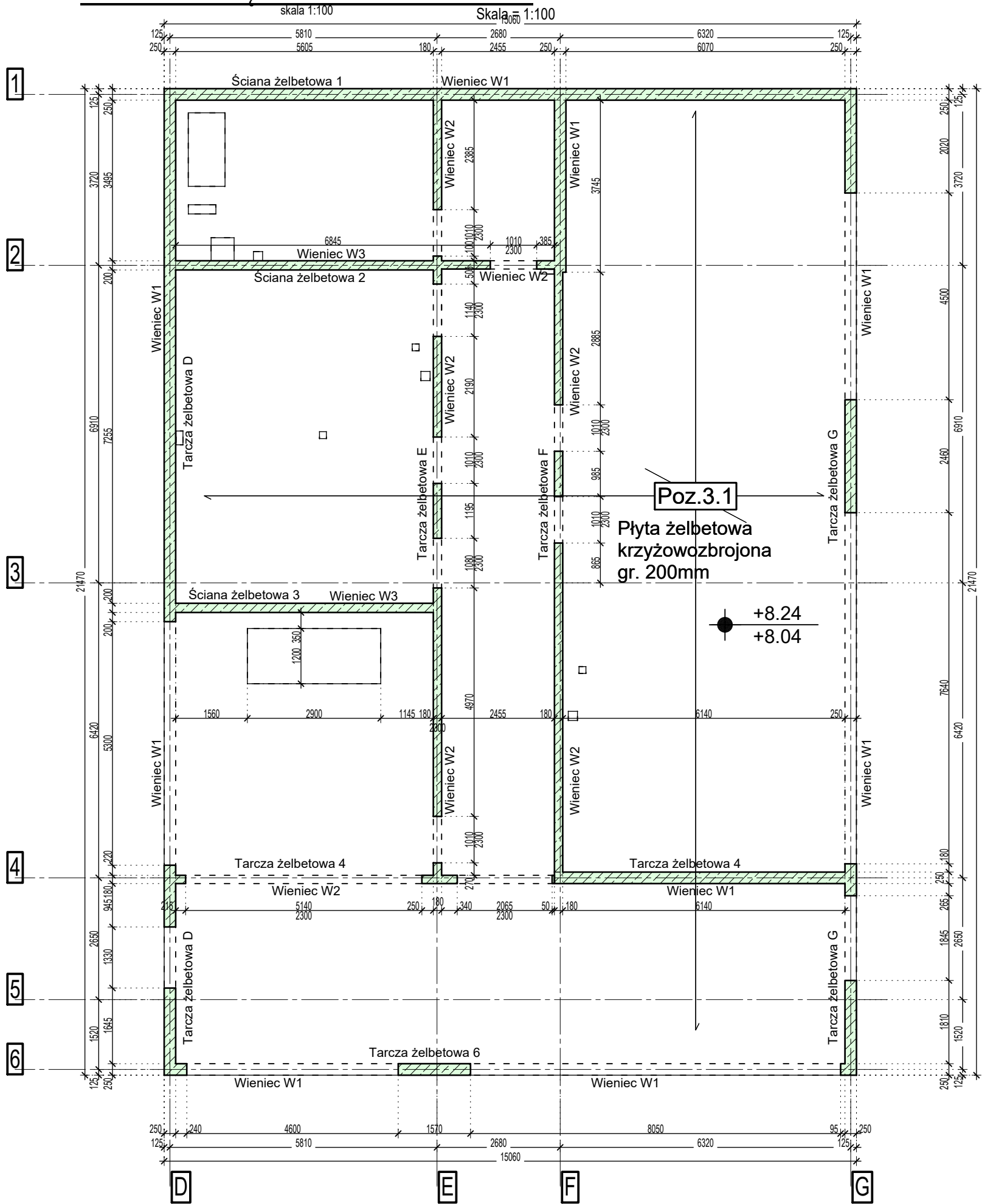


SCHEMAT PIĘTRA I STROPU PONAD




MATERIAŁY:
Beton konstrukcyjny klasy C30/37 klasy szczelności 3 - elementy żelbetowe do poziomu 0.00
C30/37 - elementy pozostałe
Stal zbrojeniowa: A-IIIIN gat. B500SP - EPSTAL, klasa ciągliwości C

Klasy ekspozycji elementów żelbetowych:
XC2 - fundament płyta
XC2 - elementy żelbetowe zewnętrzne
XC1 - stropy i ściany części nadziemnej oraz wewnętrzne ściany kondygnacji podziemnej

Przyjęte otuliny (uwzględniają również wymagania p.poż):
Stropy, ściany kondygnacji nadziemnych 25mm
Belki, ściany słupy żelbetowe 30mm
Ściany od strony gruntu 35 mm
Fundament 35mm

- UWAGI PODSTAWOWE:
- Wymiary podano w mm, a poziomy w m
 - Rys. rozpartywać z projektem architektonicznym i projektami branżowymi
 - Beton zagęszczać oraz chronić przed nadmiernym nasłonecznieniem lub przemarzaniem
 - Rysunek jest jednym z elementów projektu i należy go rozpatrywać łącznie z projektem architektonicznym projektami branżowymi, specyfikacjami i opisem technicznym oraz załącznikami do niego.
 - Wykonawca zobowiązuje się do sprawdzenia na własną odpowiedzialność wszystkich wymiarów, zestawień i wytycznych dotyczących swojego zlecenia przed przystąpieniem do robót.
 - O rozbieżnościach z rysunkami lub pisemnie uzgodnionymi wytycznymi należy niezwłocznie powiadomić autora projektu.
 - Wszystkie wątpliwości dotyczące dokumentacji należy zgłaszać do autora projektu przed przystąpieniem do robót.
 - Wszystkie rozwiązania i projekty zamienne wymagają opinii i aprobaty autora projektu, a wszelka odpowiedzialność za ich poprawność i zgodność z przepisami ponoszą autorzy tych rozwiązań i projektów.
 - Do obowiązków Wykonawcy należy opracowanie projektów warsztatowych przed przystąpieniem do robót, projekty warsztatowe należy przedłożyć do zatwierdzenia.
 - W przypadku stwierdzenia warunków gruntowych odmiennych od założonych, należy fundamentey sprawdzić i w razie potrzeby przeprojektować.
 - Betonowanie elementów żelbetowych wykonać na podstawie Projektu Technologii Betonowania, którego opracowanie zapewni Wykonawca w ramach dokumentacji budowy.
 - Betonować wg opracowanej technologii prowadzenia robót, betonując etapami w celu zmniejszenia skurczów betonu oraz z uwzględnieniem zabudowy akcesoriów wymaganych z uwagi na izolację przeciwwodną.
 - Przy wznowieniu betonowania po okresie dłuższym od 3 godzin, należy powierzchnię styku odpowiednio przygotować.
 - Ściany działowe oraz wypełniające nie pokazane na rysunkach konstrukcyjnych, wykonać po rozdeskowaniu płyty stropowej. Ściany działowe stawiać za pośrednictwem przekładki poślizgowej np. 1xpapa. Pod stropem pozostawić 2cm przerwę dylatacyjną, którą później należy wypełnić materiałem trwale elastycznym.
 - Otwory o wymiarach od 250mm nie wymagają dozbrojenia. Zbrojenie przypadające na otwór należy rozsunać.
 - Otwory drzwiowe i okienne dopasować do wybranych typów stolarki.
 - Wymiary drzwi podano w świetle przejścia, wymiary okien - w świetle muru.
 - Wszelkie przebicia w stropach i ścianach należy rozpatrywać łącznie z projektami branżowymi.

wykonawca projektu

 MINOUT Marcin Janiczek
ul. Janasa 3; 42-612 Tarnowskie Góry
email: marcin@minout.pl
tel. 604 301 500

Zamierzenie budowlane
Budowa budynku warsztatów szkolnych wraz z instalacjami: wodociągową, kanalizacji sanitarnej, kanalizacji deszczowej, centralnego ogrzewania, elektroenergetyczną, teletechniczną;
budowa dwóch bezodpływowych zbiorników na wody opadowe, parkingu, muru oporowego, dwóch wiat rowerowych, elementów małej architektury, schodów terenowych, przebudowa przyłącza elektroenergetycznego, rozbiórka instalacji: teletechnicznej, kanalizacji sanitarnej i wodociągowej; rozbiórka schodów terenowych i utwardzonej nawierzchni przy Zespole Szkół Budowlano-Architektonicznych w Tarnowskich Górach przy ul. Okrzei 3 na działkach ewidencyjnych numer: 5393/132, 5396/177, 5399/136, w ramach zadania pn. "Budowa laboratorium budownictwa przyszłości".

adres inwestycji

ul. Okrzei 3
42-600 Tarnowskie Góry
działki nr: 5399/136, 5393/132, 5396/177
obręb: 0004 Tarnowskie Góry,
jedn. ewid. 241304_1 Tarnowskie Góry

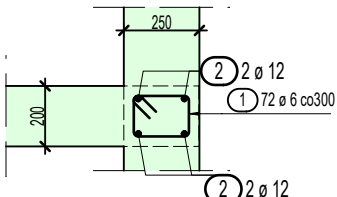
inwestor

Powiat Tarnogórski
ul. Karłuszowiec 5
42-600 Tarnowskie Góry

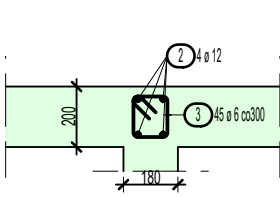
projektant Marcin Sajnog upr. nr SLK/4985/PWOK/13	podpis
sprawdzający Jacek Jamróz upr. nr SLK/6882/PWBKb/16	podpis
faza projektu PROJEKT WYKONAWCZY	
branża KONSTRUKCJA	
nazwa rysunku SCHEMAT PIĘTRA I STROPU PONAD	

data 04.06.2024r.	nr rysunku PW_K_004
skala rysunku 1:100 / 1:25	

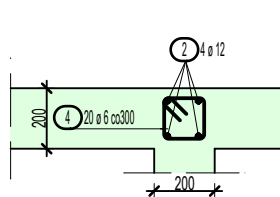
W1 - W1
Skala = 1:25



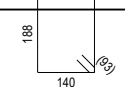
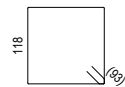

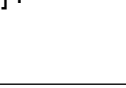
W2 - W2
Skala = 1:25



W3 - W3
Skala = 1:25



Zestawienie prętów

Poz.	Szt.	ø	Pojed. Dług. [m]	Zwym. forma gięcia (bez skali) (wymiarzy zewnętrzne)	Suma Dług. [m]	Masa [kg]
1	274	6	0.84		230.16	51.10
2	1	12	mb		630.74	560.10
3	138	6	0.70		96.60	21.45
4	40	6	0.74		29.60	6.57

Masa całkow. [kg] : 639.22